



# MONTAŻ SZTUCZNEJ TRAWY

## Narzędzia



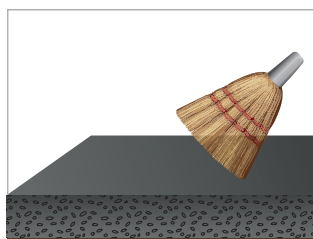
nóż

taśma do montażu sztucznej trawy

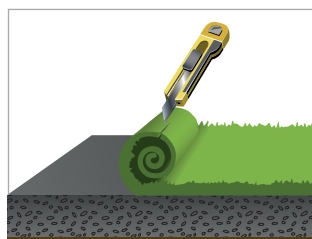
do powierzchni twardych

## Montaż na powierzchniach twardych (np. gres, beton)

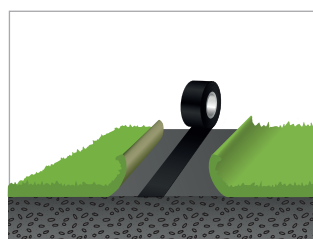
### Krok po kroku



1 Oczyszczyć podłoże z piasku i zanieczyszczeń.



2 Rozłóż trawę i dotnij na wymiar.\*



3 Na łączeniach zastosuj taśmę łączącą.



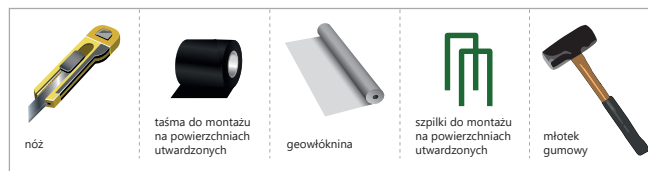
4 Dociąż sklejony fragment trawy na łączeniach na około 2 godziny.

5 Pamiętaj, aby w przypadku instalacji trawy na zewnątrz, zabezpieczyć ją przed mocnymi podmuchami wiatru poprzez odpowiednie dociążenie, np. meble ogrodowe, lub poprzez zastosowanie taśmy łączącej również na obrzeżach trawy.

Taśmę łączącą można zastosować również na powierzchniach drewnianych, należy jednak pamiętać, że taśma może pozostawić na drewnie ślady po demontażu.

## Narzędzia

do powierzchni utwardzonych



nóż

taśma do montażu na powierzchniach utwardzonych

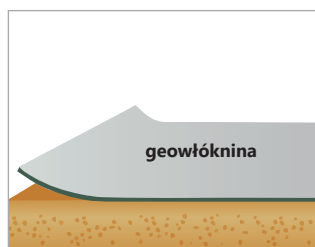
geowłóknina

szpilki do montażu na powierzchniach utwardzonych

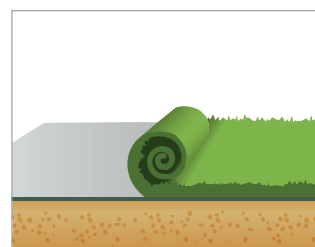
młotek gumowy

## Montaż na powierzchniach utwardzonych

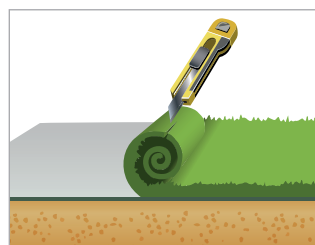
### Krok po kroku



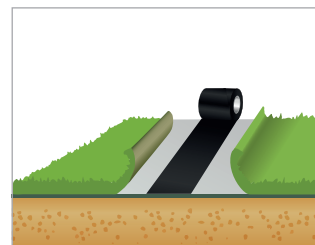
1 Połóż geowłókninę na płaskie i utwardzone podłoże (np. ziemia, piach).



2 Rozłóż trawę.



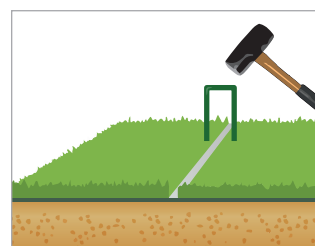
3 Dotnij na wymiar.



5 Rozłóż połączone fragmenty trawy. Zastosuj taśmę łączącą.\*

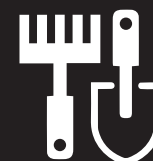


6 Dociąż je na łączeniach.



7 Wbij szpilki w połączone fragmenty gumowym młotkiem.

\* Maksymalny odstęp na łączeniach fragmentów trawy to 4 mm.



# PIELĘGNACJA

## Kurz i zanieczyszczenia atmosferyczne

Splukać wodą.

## Plamy

Splukać wodą. W przypadku, gdy jest to niewystarczające, zastosować ciepłą wodę z octem lub mydłem. W celu dokładnego oczyszczenia trawy zaleca się użycie szmatki, mopa lub szczoteczki z miękkim włosiem. Trudno zmywalne plamy, np. po oleju mogą wymagać profesjonalnego czyszczenia trawy poprzez specjalistyczną firmę.

## Roślinność [liście, chwasty]

Ręcznie, używając grabi z miękkimi końcówkami, sekatora (chwasty), bądź używając dmuchawy do liści.

## Odchody zwierzęce

Usunąć odchody do woreczka, a pozostałości splukać wodą. W razie przykrych zapachów przemyć wodą z octem lub mydłem.

## Usuwanie gum do żucia

Zamrozić gumę przy użyciu np. lodu w aerozolu, kostek lodu, następnie usunąć zamrożoną gumę z trawy.

## Zalecenia

▪ Unikać gaszenia oraz wyrzucania papierosów na sztuczną trawę.

▪ Aby jak najdłużej zachować efekt pięknego trawnika, od czasu do czasu należy wykonać szczotkowanie sztucznej trawy. Zabieg taki najlepiej wykonywać w ciepłe i słoneczne dni (włókna są wtedy bardziej elastyczne i podatne na ułożenie). Runo należy szczotkować w kierunku przeciwnym do jego naturalnego ułożenia („pod włos”). Szczotkowanie można wykonać zwykłą szczotką z twardym włosiem (szczotka ulicówka, szczotka ryżowa) lub profesjonalnym sprzętem do tego przeznaczonym. Należy zachować szczególną ostrożność, aby nie uszkodzić runa trawy.



## zalety

SZTUCZNEJ TRAWY



- o odporna na warunki atmosferyczne
- o wytrzymała
- o prosta w instalacji
- o nie wymaga koszenia
- o nie wymaga podlewania
- o nie wymaga nawożenia

## trawę w rolkach

TNIEMY NA WYMIAR



**SZYBKA  
DOSTAWA**



WSPARCIE I POMOC

E-FLOOR SP. Z O.O. SP.K.  
Całowanie 111 B  
05-480 Karczew  
tel. 603 997 770

**e-floor**<sup>®</sup>  
SZTUCZNA TRAWA

*Tatwy montaż!*

